

CATÁLOGO DO ITEM IMPORTADO

Pleito de Inclusão de Ex-Tarifário

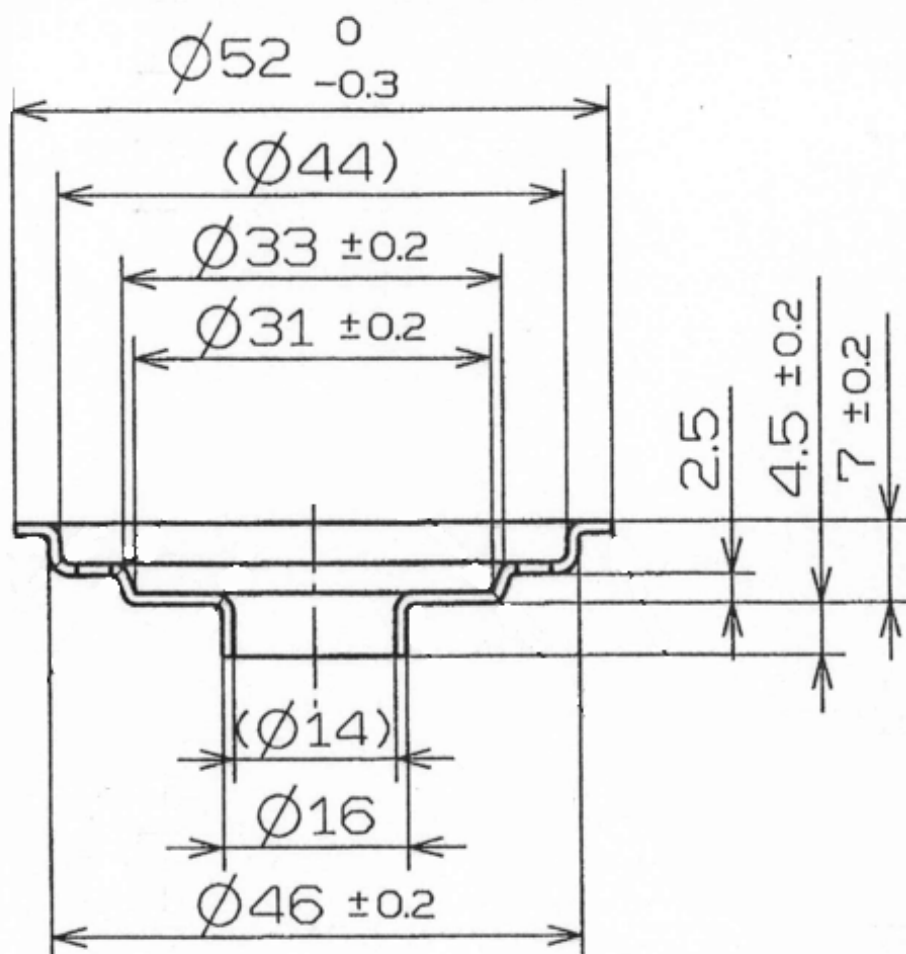
Número de Controle SDIC	NCM	Sugestão de descrição do ex-Tarifário
D168-23I	7326.19.00	Prato metálico; contendo material de aço baixo carbono tratado com zinco; com dimensões aproximadas do comprimento de 52 mm, altura aproximada de 11,5 mm, diâmetro da abertura maior aproximado de 44 mm e diâmetro da abertura menor aproximado de 14 mm; para fabricação de coxins de suspensão; com função de isolar vibrações e proporcionar o suporte e fixação para o sistema de amortecimento; com aplicação em automóveis, veículos comerciais leves.

1. Especificações técnicas detalhadas da autopeça

(características quantitativas e qualitativas, por exemplo: dimensões, materiais de fabricação, especificações de trabalho/funcionamento [torque, potência, resistência, tensão, corrente, dureza, vazão, condutibilidade, temperatura etc.], características de hardware, software, características físicas, dentre outras inerentes a cada produto):

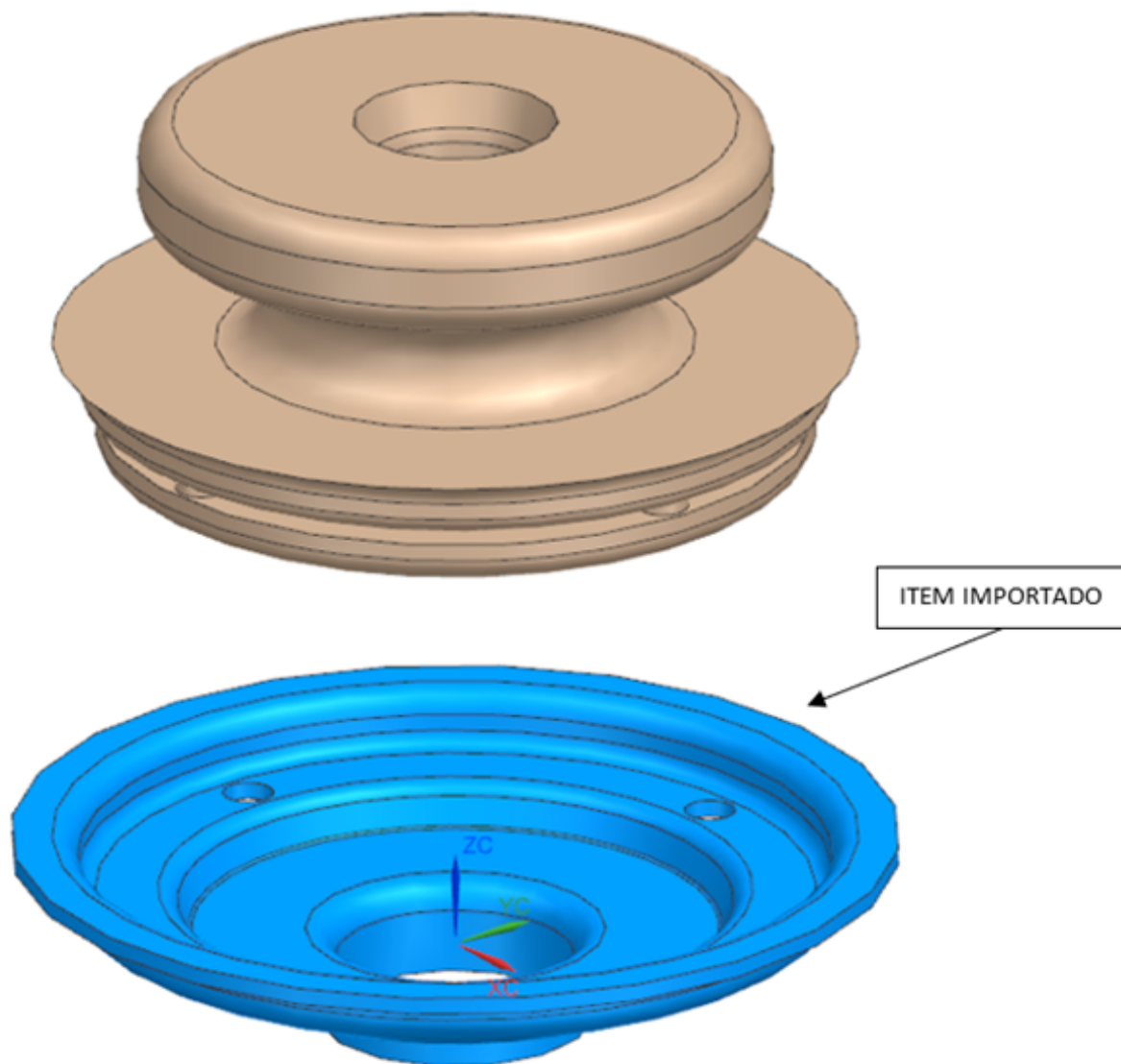
Dimensões aproximadas do comprimento de 52 mm, altura aproximada de 11,5 mm, diâmetro da abertura maior aproximado de 44 mm e diâmetro da abertura menor aproximado de 14 mm

2. Imagens da autopeça importada e/ou desenho esquemático *(obrigatório conter as principais dimensões em milímetros):*



3. Aplicação do item importado *(em qual produto fabricado pela empresa pleiteante o item importado será incorporado).*

Aplicado em: coxins de suspensão



4. Função do item importado no produto fabricado pela empresa pleiteante do ex-tarifário:

Isolar vibrações e proporcionar o suporte e fixação para o sistema de amortecimento
Veículos(s): automóveis, veículos comerciais leves